

### Краткое описание установки вил.

Вилы (рис. 1) состоят из рамы 2, в которой крепятся восемь нижних пальцев 3 и два боковых пальца 4, верхней прижимной рамки 6 с четырьмя пальцами 5. Управление прижимной рамкой осуществляется гидроцилиндром. Для подсоединения его к гидросистеме трактора вилы снабжены комплектом трубопроводов и гидроарматуры.

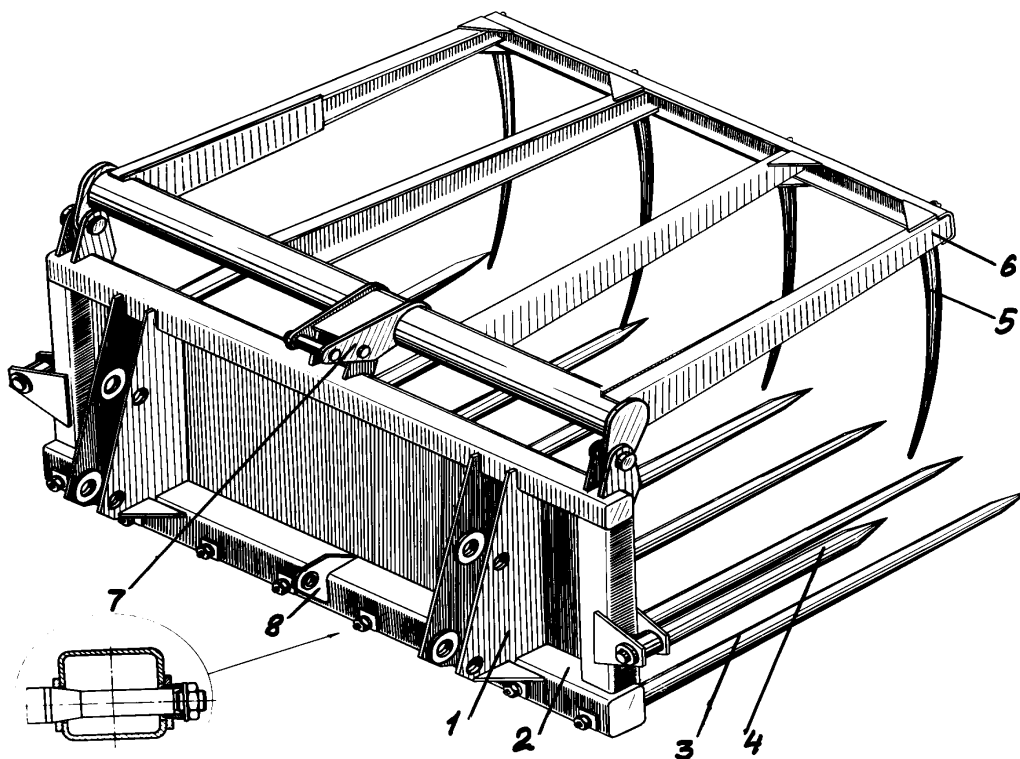


Рис. 1 Вилы:

1,7,8 – кронштейн; 2 – рама; 3 – палец нижний; 4 – палец боковой; 5 – палец; 6 – рамка прижимная.

На раме вил имеются две пары кронштейнов 1 для навешивания на раму подъема и соединения с переходниками которые в свою очередь соединяются непосредственно с поргрузчиком.

### Гидросистема

При агрегатировании с тракторами МТЗ выполнить следующие операции:

- 1) отсоединить в кабине трактора РВД 1 (рис. 2) гидроцилиндра задней на весной системы, открутив накладные гайки 3 полумуфт 2;
- 2) вывернуть полумуфты 4 и заменить штуцер переходником, входящим в комплект погрузчика;
- 3) установить на переходнике угольники накладные 7 вместе с медными (алюминиевыми) шайбами 5 и вкрутить переходники в колодку 6 (для тракторов МТЗ-82.1 использовать тройники из комплекта сменных рабочих органов);

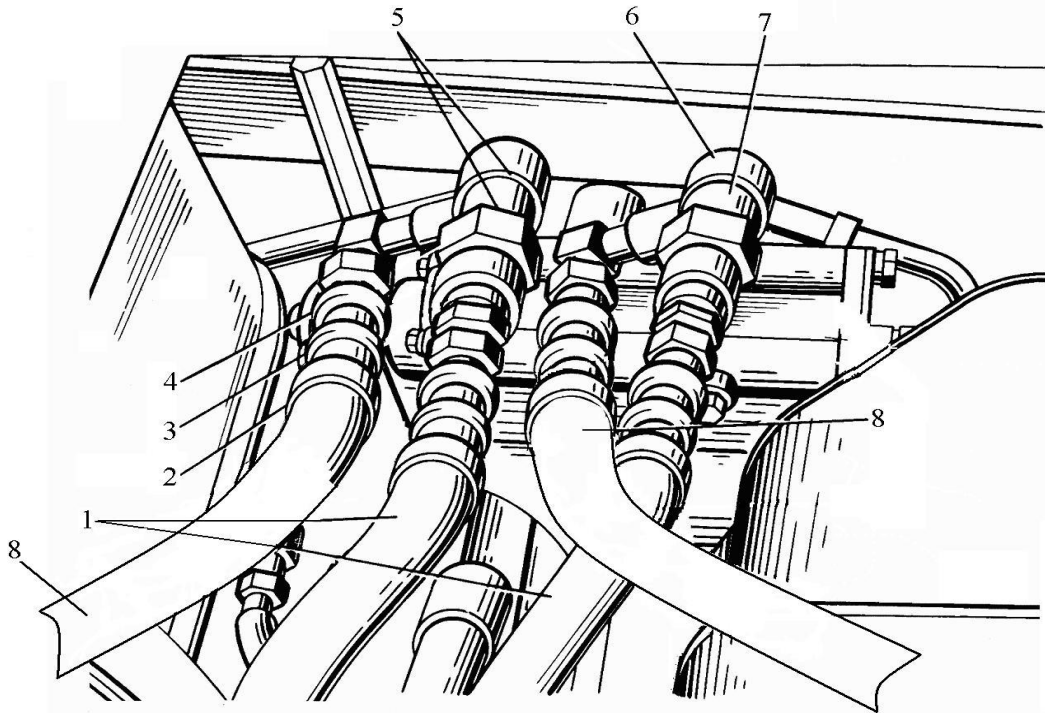


Рис.2 Присоединение трубопроводов в кабине тракторов типа МТЗ: 1 - РВД гидроцилиндра задней навески трактора; 2,4 - полумуфта; 3 - гайка накидная; 5 - шайба; 6 - колодка; 7 - угольник накидной; 8 – РВД длиной 1м.

- 4) присоединить РВД 1 накидными гайками 3 к полумуфтам 4;
- 5) присоединить к угольникам накидным (см, рис. 2) РВД 8 длиной 1м уложив на топливные баки в противоположные стороны.
- 6) соединить свободный вывод РВД с трубопроводами 6;
- 7) трубопровод закрепить на тракторе. Закрепить передним внутренним болтом крепления подножки к полику кабины, а кронштейн – на тоже отверстие крепления подножки с правой стороны болтом М10х25 с шайбой 10.65Г. Петлю крепить на хомуте топливных баков гайками М10 из комплекта погрузчика.
- 8) левый передний вывод трубопровода 3 соединить при помощи РВД длиной 0,5м со свободным запорным устройством, находящимся на панели навески, а свободный вывод запорного устройства соединить при помощи РВД длиной 1м с трубопроводом на раме подъема. Аналогично и правую сторону.

Монтаж гидросистемы вил:

Соединить гидроцилиндр Ц-75 управляющий прижимной рамкой вил с передними выводами трубопроводов расположенных на раме подъема с правой и левой стороны при помощи РВД длиной 1,2м.

вернуть в резьбовые отверстия гидроцилиндра Ц-75 штуцеры ввертные и присоединить его к трубопроводам рамы подъема.

Для подключения использовать РВД длиной 1,2 м.