

Краткое описание навески погрузчика КУН 2000 на трактор МТЗ-1025.2



1. Навеска навесного устройства

Панели навески КУН 2000.02.000-54 устанавливаются на трактор МТЗ-1025.2 через проставочные пластины рис.1 и рис.1А на болты по рис.2, для того чтобы выдержать ширину трактора по раме 540мм.

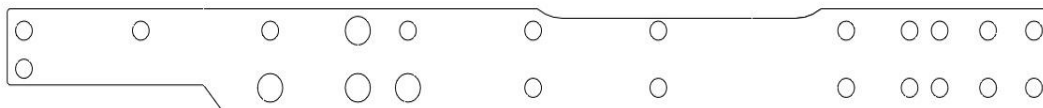


Рис.1 Пластина проставочная ПБМ-1200.02.482

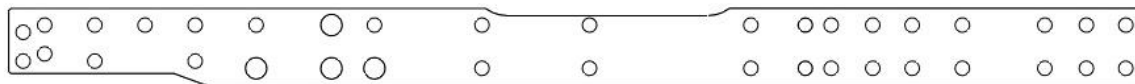


Рис.1А Пластина КУН 2000.02.524

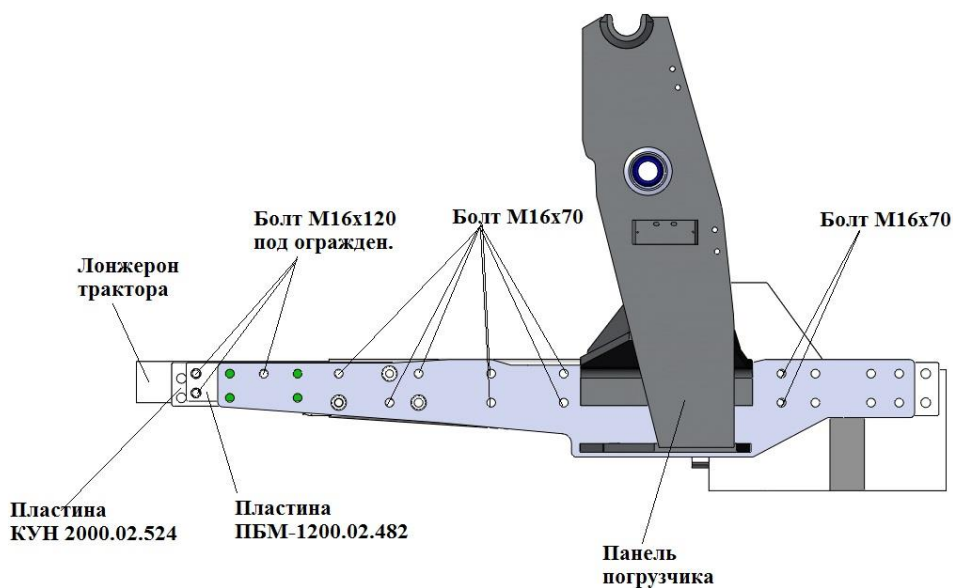


Рис.2 Панель навески

Разгружающее устройство КУН 2000.08.000-1523/-01 (рис.3) состоит из двух кронштейнов соединенные между собой болтами М16х70, гайками М16 и шайбами. Устанавливается разгружающее устройство с двух сторон трактора и служит для соединения навесного устройства с задним мостом. К заднему мосту трактора разгружающее устройство крепится при помощи специальных болтов ПБМ 800.00.010 (М16х220) и к панелям навески при помощи болтов М20х70 и гаек.

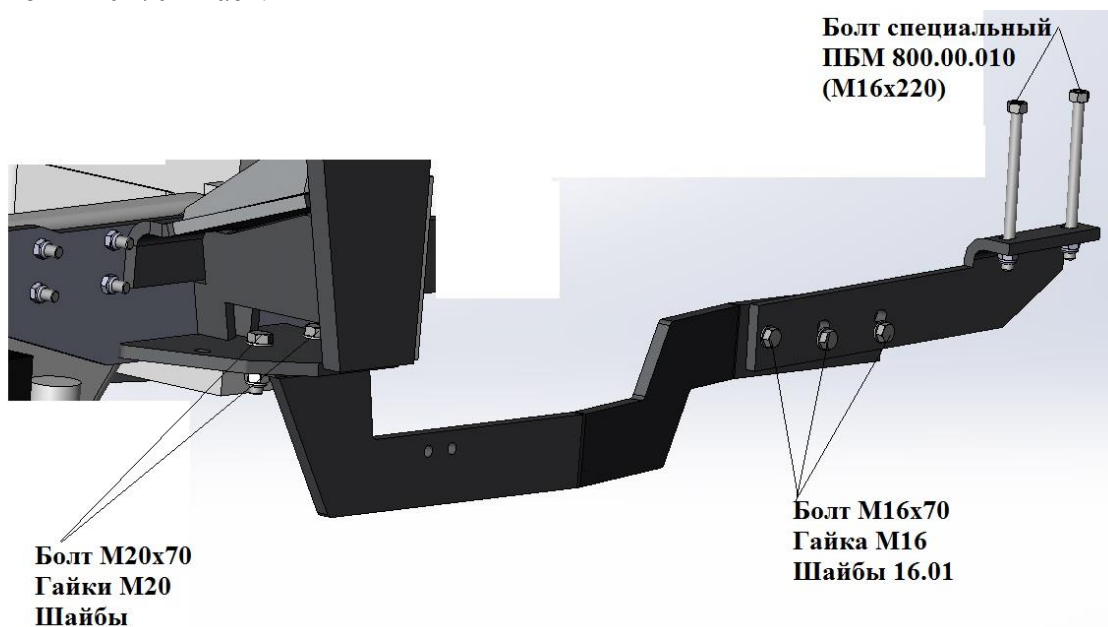


Рис.3 Тяга разгружающая

Ограждение состоит из двух кронштейнов, которые соединены между собой болтами М16х70, гайками. Ограждение крепиться на лонжероне трактора при помощи болтов М16х120- и переходными втулками длиной 60 мм и 42 мм (см. рис.4)

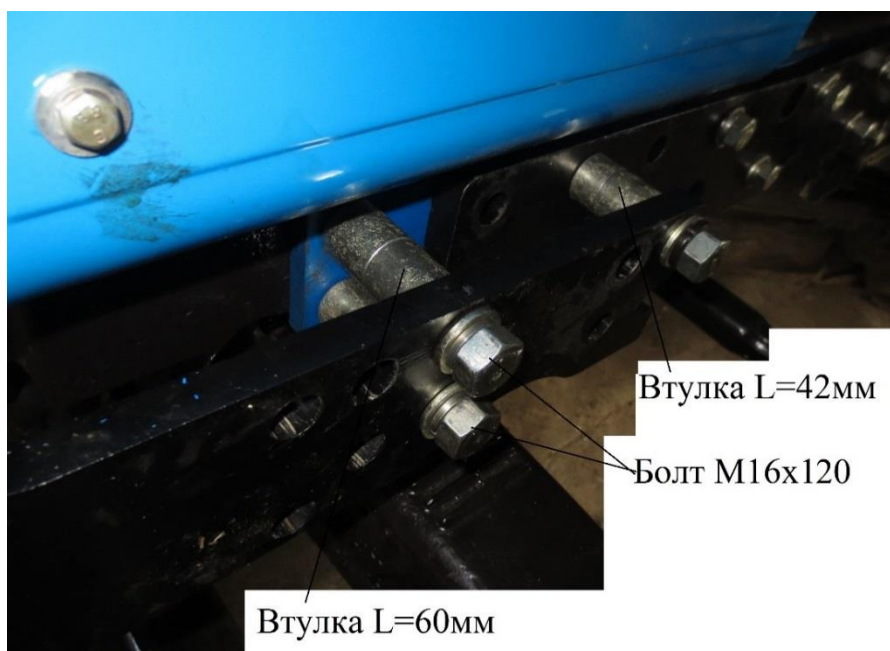


Рис.4 Ограждение

Для перестановки ресивера трактора использовать кронштейн КУН 2000.00.426-1025 (рис.5,6), который крепится двумя болтами к разгружающим тягам. Сам ресивер крепится на другие отверстия кронштейна как показано на рис.5.

При установке ресивера на кронштейн необходимо его проверить относительно своей оси до тех пор, пока датчик давления не будет мешать дальнейшей установке самого ресивера.

Зап.части к ресиверу хомут стяжной -3 шт., переходник ПКУ-0,8.04.030- 1 шт., рукав 12,5x24-16В-2 шт., гайка накидная Н 036.01.002А- 1 шт.- находятся в ящике.

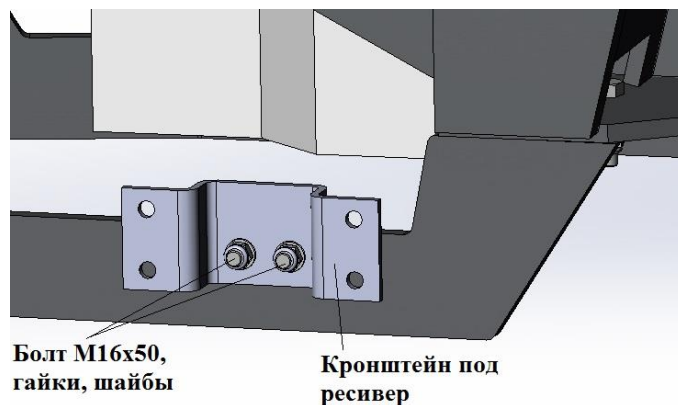


Рис.5 Кронштейн под ресивер

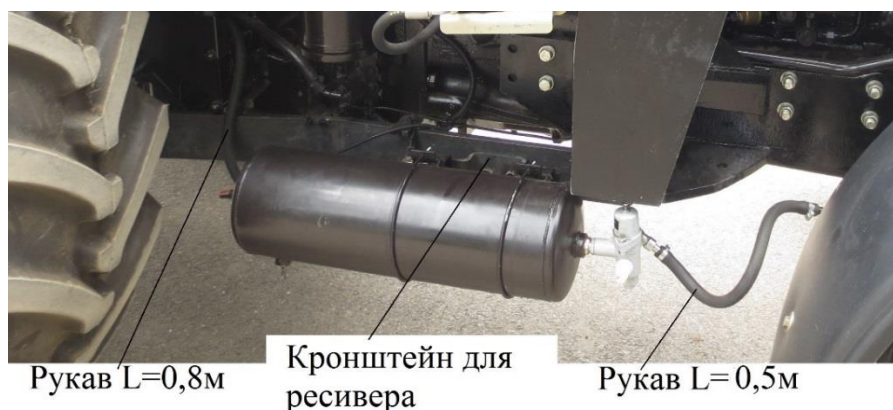


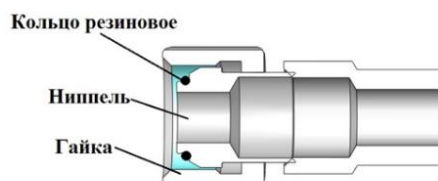
Рис.6. Установка ресивера

2. Навеска подъемного устройства.

Сборка и навеска подъемного устройства см. в Руководстве по эксплуатации КУН 2000 на МТЗ-82.

3. Сборка гидросистемы погрузчика

ВНИМАНИЕ! Перед монтажом гидросистемы установить кольцо резиновое КУН 2000.00.005 на всех резьбовых соединениях, где имеется ниппель с канавкой + гайка накидная. (см. фото и эскиз)



Для установки джойстика необходимо прикрутить уголок КУН 2000.00.423-15 с боку под сиденью трактора, с правой стороны (болтами трактора). К уголку прикрутить кронштейн для джойстика двумя болтами М10х25, гайками и шайбами (см. рис.7). Джойстик прикрутить шпильками М6х100 и гайками. С правой стороны погрузчика по ходу трактора на стойки панели прикрутить кронштейн КУН 2000.00.412 болтами М10х50, к нему установить кронштейн ПБМ 800.60.402 для крепления гидрораспределителя, при помощи болтов М8х30, гаек и шайб. Сам гидрораспределитель прикрутить тремя болтами М8х70, гайками и шайбами к кронштейну. (см. рис.8).



Рис. 7 Установка джойстика

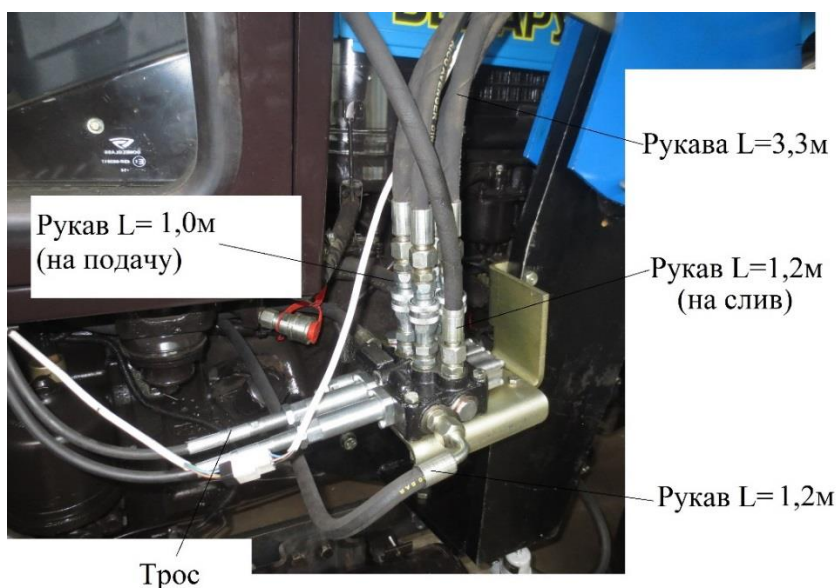


Рис.8 Подсоединения РВД к гидрораспределителю

Под кабиной трактора отсоединить штатный рукав трактора от масляного насоса и прикрутить на его место рукав длиной 1,0м (с одним угловым фитингом) через переходник ПБМ 800.60.010, другой конец рукава подсоединить к распределителю вывода «Р». (см. рис.8)

К освободившемуся штатному рукаву трактора присоединить через штуцер переходной М24х1,5 на М20х1,5 рукав длиной 1,2м (с одним угловым фитингом), другой конец которого подсоединить к распределителю вывода «С». (см. рис.8)

Соединить штуцер «Т» со сливным баком трактора рукавом длиной 1,2м через переходной штуцер Н036.02.002, предварительно выкрутив пробку. (см. рис.8)

Четыре рукава длиной 3,3м по правой стороне рамы погрузчика (проходят в полости рамы от трубопроводов на поперечной трубе) подсоединить с распределителем через БРС, прокладок строго по порталам.

Остальную сборку и навеску см. в руководстве по эксплуатации на КУН-2000.