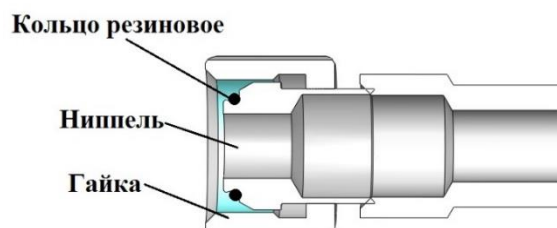


ООО "Сальксельмаш"
Инструкция по применению

По отдельному заказу погрузчик поставляется с автономным гидрораспределителем с электроприводом, управляемым джойстиком, установленным в кабине трактора.

ВНИМАНИЕ! Перед монтажом гидросистемы установить кольцо резиновое КУН 2000.00.005 на всех резьбовых соединениях, где имеется ниппель с канавкой + гайка накидная. (см. фото и эскиз)



Порядок установки джойстика на погрузчик КУН-2000-0

1. Отсоединить переходник КУН 2000.06.000 от погрузчика и переоборудовать его, т.е. снять рычаги ручного действия и установить гидроцилиндр двустороннего действия, кожух цилиндра, втулки и планки. (см. рис.1)

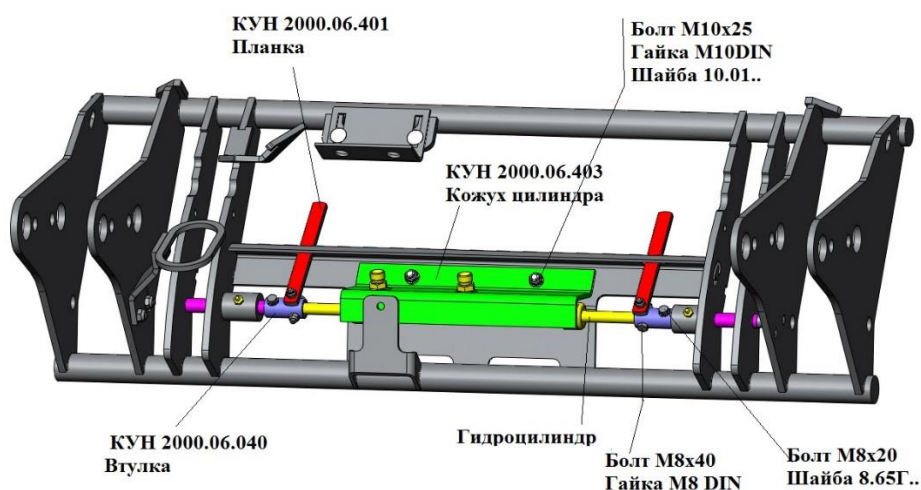


Рис.1 Переходник для погрузчика КУН-2000 с джойстиком

2. На раме подъема по левой стороне погрузчика, по ходу трактора, отсоединить РВД длиной 3,3м в кол-ве 2 шт. от БРС и трубопроводов и вытащить их со стелы и установить их на правую сторону стрелы (внутри стрелы). Вместе с РВД пропустить провод электрооборудования КУН 2000.00.070-02 (провод длиной 4м)
3. На поперечную трубу рамы подъема прикрутить пластину КУН 2000.00.411 для дивертора болтами M10x25(см. рис.2,3). Дивертор прикрутить к пластине шпильками M6x80, гайками и шайбами, затем установить штуцера 3/8* - 6 штук и прокладки-6 шт. Подсоединения РВД по длинам см. на рис.2,3.
4. Установленный дивертор закрыть крышкой КУН 2000.00.416 и закрепить шпильками КУН 2000.00.606 с гайками M8. (см. рис.4)

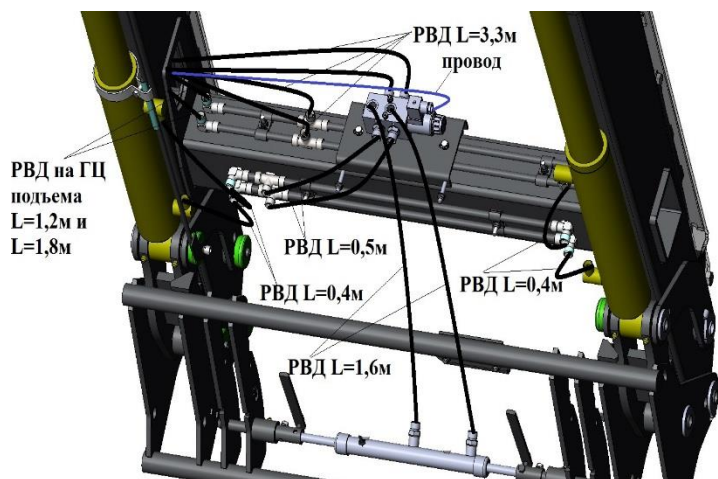


Рис.2



Рис.3



Рис.4 Установка крышки

5. Установка джойстика.



Рис.5

Для установки джойстика необходимо просверлить четыре отверстия ф 9мм с правой стороны кабины трактора на крыле (см. фото 5) и прикрутить четырьмя болтами М8х30, гайками и шайбами. У джойстика открутить два винта, снять крышку и завести трос в зацепления с золотником и установить крышку джойстика на место. Повторить операцию для второго троса.

6. Через имеющиеся в полу кабины трактора отверстия с правой стороны пропустить наружу троса джойстика. Сам джойстик прикрутить к кронштейну шпильками М6х100, гайками, шайбами. Выбрать и отрегулировать удобное место расположения самого джойстика по пазам кронштейна и затянуть гайками и шайбами.

7. С правой стороны погрузчика по ходу трактора на стойки панели открутить РВД от БРС сверху и снизу отсоединить противоперегрузочный и замедлительный клапана с тройниками, снять БРС и открутить пластину под БРС, вместо нее установить кронштейн ПБМ 800.60.402 для крепления гидрораспределителя, при помощи

болтов М8х30, гаек и шайб. Сам гидрораспределитель прикрутить тремя болтами М8х70, гайками и шайбами к кронштейну. (см. рис.6, 7)

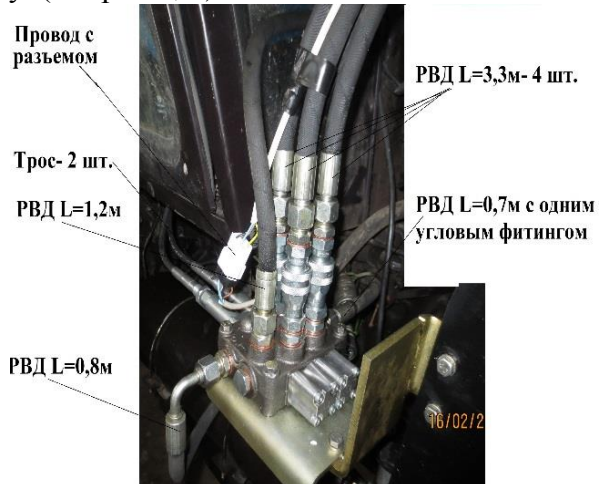
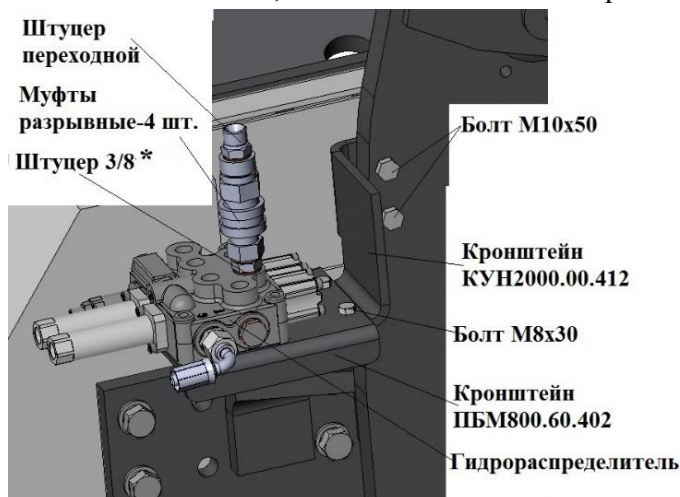
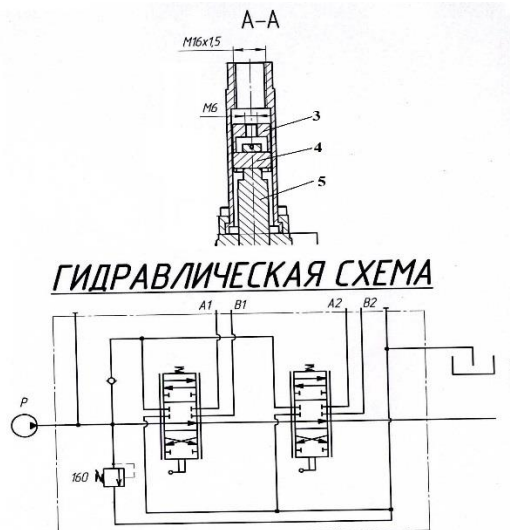
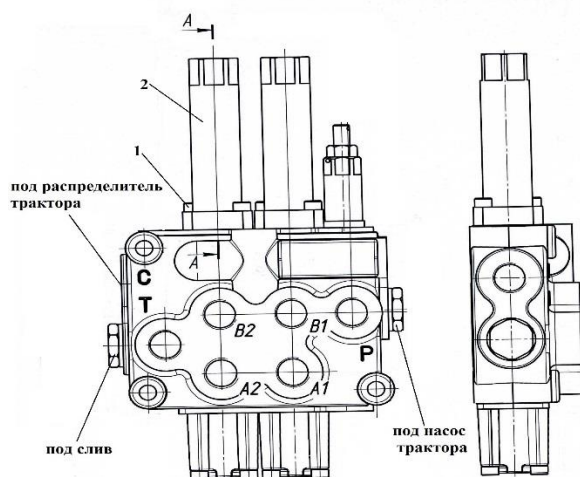


Рис.6

Рис.7



ОСНОВНЫЕ ХАРАКТЕРИСТИКИ

Номинальный расход		45 л/мин
Рабочее давление (макс.)	В портах "P", "A", "B"	315 атм
	В порте "C"	210 атм
Подпор (макс.)	В сливном порте T	25 атм
Вязкость	рабочий диапазон	от 15 до 75 сСт
Температура окр. среды		от -40° до +60° C

Рис.8 Гидрораспределитель

8. У гидрораспределителя (см. рис.8) отвинтить два винта поз.1, накрутить второй конец кожуха троса на направляющую распределителя по резьбе. Освободить промежуточную втулку поз.3 от штифта поз.4 и накрутить на резьбовой конец троса. Законтрить гайкой.

Одеть промежуточную втулку поз.3 на золотник распределителя поз.5 совмещая отверстия и зафиксировать штифтом. Прикрутить направляющую к корпусу распределителя обратно. Повторить операцию для другого конца троса.

ВНИМАНИЕ! Отрегулировать положения золотников так, чтобы рукоятка джойстика стояла в нейтральном положении вертикально.

9. У распределителя переставить заглушку «Р» с бокового отверстия на соответствующее верхнее отверстие (см. рис.8). В отверстия вкрутить штуцера 3/8* с прокладками (из комплекта). На отверстия А1, В1, А2, В2 установить БРС (муфты разрывные) с прокладками и штуцерами. (см. рис.6,7,8)

10. Под кабиной трактора отсоединить штатный рукав трактора от масляного насоса и прикрутить на его место рукав длиной 0,7м (с одним угловым фитингом) через переходник ПБМ 800.60.010, другой конец рукава подсоединить к распределителю вывода «Р». (см. рис.7)

К освободившемуся штатному рукаву трактора присоединить через штуцер переходной ПБМ 800.60.602 - М24х1,5 на М20х1,5 рукав длиной 0,8м (с одним угловым фитингом), другой конец которого подсоединить к распределителю вывода «С».

11. Соединить штуцер «Т» со сливным баком трактора рукавом длиной 1,2м через переходной штуцер М24х1,5 на М20х1,5, предварительно выкрутив пробку. (см. рис.7)

12. Четыре рукава длиной 3,3м по правой стороне рамы погрузчика (проходят в полости рамы от трубопроводов на поперечной трубе) подсоединить с распределителем через БРС, штуцера 3/8* и прокладок строго по порталам (см рис.7 и рис.8)

ВНИМАНИЕ! Рукава L=3,3 м -2 шт. от дивертора строго подсоединяем с соответствующими порталами гидрораспределителя (рис.8) А1 и В1, **рукава L=3,3 – 2 шт.** от трубопроводов подсоединяем с порталами А2 и В2.

13. Электрическое подключение. (см. рис. 9 и рис.10)

Разъединить разъём дивертора, открутив винт с помощью отвёртки. Снять с его съёмной части колпачок и подключить к контактам разъёма электрический провод с разъёмом длиной 4 м. свободным концом. Соединить разъём и проложить кабель по поперечной трубе и правой стороне рамы погрузчика (по ходу трактора) к панели, пропустив его вместе с РВД в полостях стелы (описывалось выше).

14. Закрепить колодку с реле и кабелем в кабине трактора у передней панели. Через подходящее отверстие в полу кабины трактора (при необходимости просверлить) пропустить разъём с кабелем, закрепить на кронштейне панели и соединить разъёмы.

15. Установить разъём на провод джойстика и соединить с разъёмом, оставшимся в кабине трактора.

16. Подсоединить соблюдая полярность один провод кабеля (коричневый) к клемме замка зажигания (+12В), второй (синий) к массе трактора.

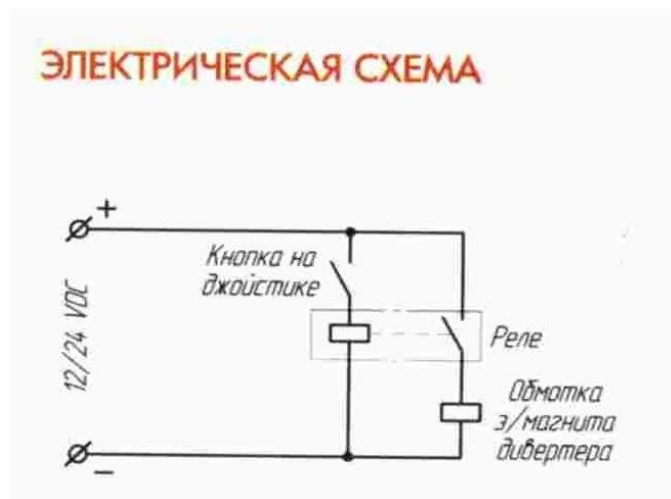
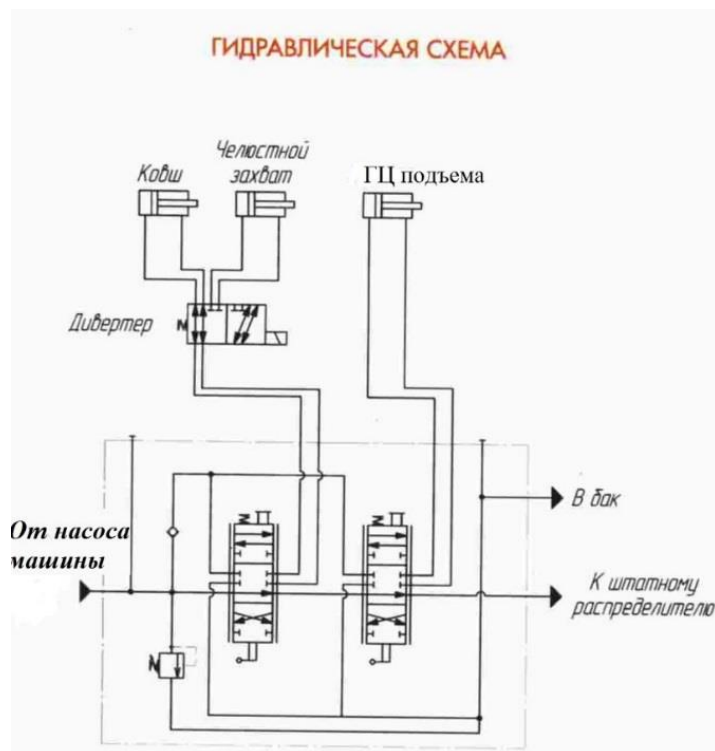


Рис. 9

Рис.10



Механическое управление джойстиком.

17. Распределитель оснащен рычагом управления типа «джойстик», размещённым рядом с сиденьем водителя. Рычаг подключен к гидрораспределителю двумя кабелями управления (тросами). Во избежания непроизвольных движений джойстик можно заблокировать в нейтральном положении.

18. Передвиньте рычаг управления назад, чтобы поднять стрелу погрузчика.

Передвиньте рычаг управления вперёд, чтобы опустить стрелу погрузчика с постоянным усилием.

19. Передвиньте рычаг влево для запрокидывания навесного оборудования и вправо для опустошения.

20. Нажмите и удерживайте кнопку с одновременным перемещением рычага вправо для того, чтобы открыть навесное

оборудование и влево для того, чтобы закрыть. После отпущания кнопки рычаг возвращается в положение управления навесным оборудованием.

Всю остальную информацию можно прочитать в Руководстве по эксплуатации на КУН-2000.